

Nell'ambito di
**MYPLANT
&GARDEN**

Organizzato da
**PAYSAGE
TOPSCAPE**

In collaborazione con

Provincia di Milano, Lombardia, Italia

Nell'ambito di
**MYPLANT
&GARDEN**

Organizzato da
**PAYSAGE
TOPSCAPE**

In collaborazione con

Provincia di Milano, Lombardia, Italia

Con il patrocinio di



ORDINE DEGLI INGEGNERI
DELLA PROVINCIA DI MILANO



Con il patrocinio richiesto di



COLLEGIO GEOMETRI
E GEOMETRI LAUREATI
DELLA PROVINCIA
DI MILANO

CFP • CREDITI FORMATIVI

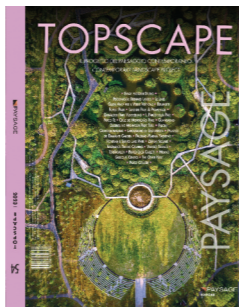
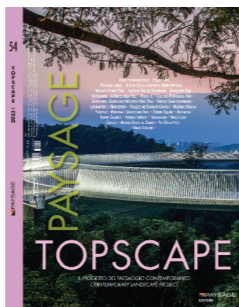
2 CFP Evento in collaborazione con l'Ordine degli Architetti PPC della Provincia di Milano. Riconosciuti **2 CFP agli Architetti**. Frequenza minima: 100%

0,25 CFP L'evento partecipa al programma di formazione professionale continua dei **Dottori Agronomi e dei Dottori Forestali** per **0,25 CFP** con riferimento al Regolamento CONAF n° 162/2022

***CFP (in fase di riconoscimento)** Saranno riconosciuti per gli iscritti ai **Collegi dei Geometri e dei Geometri Laureati** * CFP per la partecipazione all'evento

***CFP (in fase di riconoscimento)** Per gli iscritti ai **Collegi dei Periti Agrari e dei Periti Agrari Laureati**, per la partecipazione all'evento saranno riconosciuti * CFP

***CFP (in fase di riconoscimento)** L'evento è valido come riconoscimento CFP – Crediti Formativi Professionali per gli iscritti al **Collegio Nazionale degli Agrotecnici e degli Agrotecnici Laureati** su presentazione dell'attestato di partecipazione



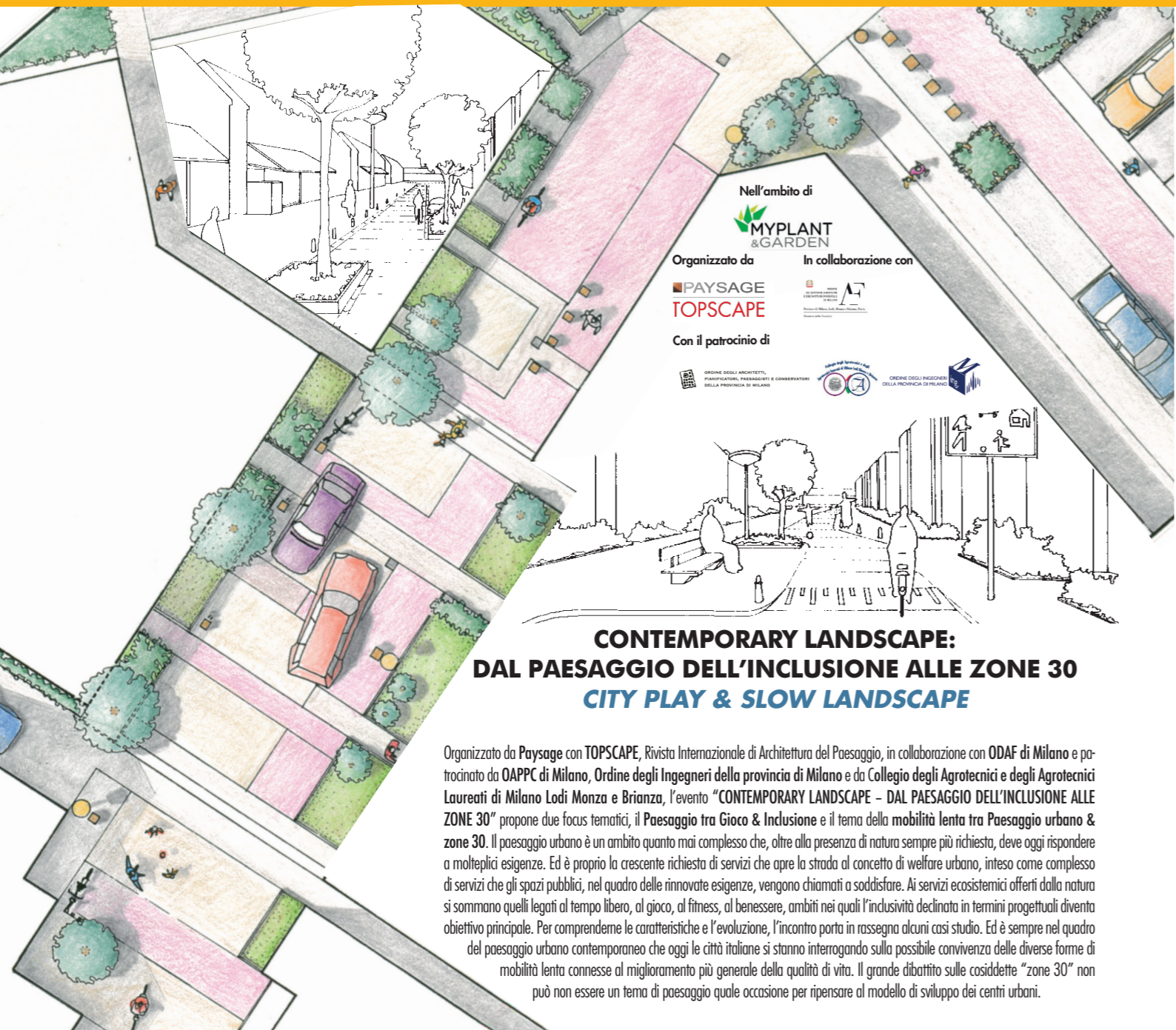
Media Partner
TOPSCAPE

Rivista trimestrale Internazionale dedicata
al Progetto del Paesaggio Contemporaneo

WWW.PAYSAGE.IT

INFO • PAYSAGE EDITORE – RIVISTA TOPSCAPE • Via Leon Battista Alberti,10 - 20149 MILANO • tel. +39.02.34592780 - comunicazione@paysage.it





Nell'ambito di
MYPLANT & GARDEN
 Organizzato da **PAYSAGE TOPSCAPE**
 In collaborazione con **ODAF**
 Con il patrocinio di **Ordine degli Architetti, Pianificatori, Paesaggisti e Conservatori della Provincia di Milano**, **Ordine degli Ingegneri della Provincia di Milano**, **Ordine dei Dottori Agronomi e dei Dottori Forestali di Milano**

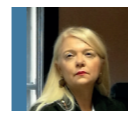
CONTEMPORARY LANDSCAPE: DAL PAESAGGIO DELL'INCLUSIONE ALLE ZONE 30 CITY PLAY & SLOW LANDSCAPE

Organizzato da Paysage con TOPSCAPE, Rivista Internazionale di Architettura del Paesaggio, in collaborazione con ODAF di Milano e patrocinato da OAPPC di Milano, Ordine degli Ingegneri della provincia di Milano e da Collegio degli Agrotecnici e degli Agrotecnici Laureati di Milano Lodi Monza e Brianza, l'evento "CONTEMPORARY LANDSCAPE - DAL PAESAGGIO DELL'INCLUSIONE ALLE ZONE 30" propone due focus tematici, il Paesaggio tra Gioco & Inclusione e il tema della mobilità lenta tra Paesaggio urbano & zone 30. Il paesaggio urbano è un ambito quanto mai complesso che, oltre alla presenza di natura sempre più richiesta, deve oggi rispondere a molteplici esigenze. Ed è proprio la crescente richiesta di servizi che apre la strada al concetto di welfare urbano, inteso come complesso di servizi che gli spazi pubblici, nel quadro delle rinnovate esigenze, vengono chiamati a soddisfare. Ai servizi ecosistemici offerti dalla natura si sommano quelli legati al tempo libero, al gioco, al fitness, al benessere, ambiti nei quali l'inclusività declinata in termini progettuali diventa obiettivo principale. Per comprenderne le caratteristiche e l'evoluzione, l'incontro porta in rassegna alcuni casi studio. Ed è sempre nel quadro del paesaggio urbano contemporaneo che oggi le città italiane si stanno interrogando sulla possibile convivenza delle diverse forme di mobilità lenta connesse al miglioramento più generale della qualità di vita. Il grande dibattito sulle cosiddette "zone 30" non può non essere un tema di paesaggio quale occasione per ripensare al modello di sviluppo dei centri urbani.

PROGRAMMA

15.45 REGISTRAZIONI

16.00 INTRODUZIONI D'APERTURA



NOVELLA B. CAPPELLETTI
 Moderatore, Direttore PAYSAGE



RAFFAELLA LAVISCIO
 Consigliere Ordine degli Architetti PPC di Milano



FRANCESCA OGGIONNI
 Presidente Ordine dei Dottori Agronomi e dei Dottori Forestali di Milano

INCLUSIVE PLAY PAESAGGIO TRA GIOCO & INCLUSIONE

16.10 MILANO: GIOCO AL CENTRO

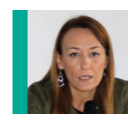
Si è conclusa lo scorso maggio l'importante iniziativa "Gioco al Centro - Parchi gioco per tutti", realizzata da Fondazione di Comunità Milano in collaborazione con il Comune di Milano, messa in campo con l'obiettivo di dotare tutti i nove Municipi della città di parchi gioco inclusivi. Un progetto pilota che ha affiancato a una densa fase di ascolto delle associazioni territoriali, rappresentative delle diverse abilità, un percorso progettuale che, via via, si è arricchito di esperienze e pratiche operative e che ha dato vita a una ricerca avviata con il Politecnico di Milano DASTU per il monitoraggio.



ELENA GRANDI
 Assessore all'Ambiente e Verde - Comune di Milano



MILENA LAZZA
 Progetti Speciali - Fondazione Comunità Milano



PAOLA VIGANÒ
 Direttore Area Verde - Comune di Milano

SLOW LANDSCAPE PAESAGGIO URBANO E ZONE 30

16.45 MILANO A 30: IL FUTURO DEL PAESAGGIO URBANO PER LA MOBILITÀ LENTA

La mobilità lenta è parte di un disegno amministrativo intrapreso anche dalla città di Milano, che vuole far convivere tutti i diversi utenti della strada, in cui pedoni, ciclisti e automobilisti si riconoscono fra loro e si rispettano. In questo quadro, Milano sta discutendo sull'introduzione di due importanti novità: la riduzione del limite di velocità a 30 chilometri all'ora in tutta la città e l'aumento di itinerari ciclabili. Questi progetti hanno l'obiettivo di liberare lo spazio delle carreggiate e introdurre componenti di connessione, come elementi qualificanti e di valorizzazione dei luoghi.



ARIANNA CENSI
 Assessora alla Mobilità - Comune di Milano • Componente Commissione Ambiente, cambiamenti climatici ed energia e Commissione Politica di coesione territoriale e bilancio dell'UE

17.00 WOONERF 2.0

Il recente dibattito che coinvolge numerose città italiane circa la realizzazione delle cosiddette "zone 30" vede all'orizzonte diverse sperimentazioni in itinere. Queste zone prendono spunto da un modello ben più articolato che nel 1969 fu il suo esordio in Olanda: il Woonerf. Se di questo modello le zone 30 hanno acquisito i principi relativi alla limitazione della velocità, hanno per contro trascurato il principio chiave che vede la strada come parte del paesaggio urbano basato sulla felice convivenza tra pedoni e veicoli.



ALBERTO MARESCOTTI
 Architetto, Settore Lavori Pubblici - Servizio Opere Infrastrutturali Comune di Padova

17.15 BAGNATICA TRAFFIC CALMING

Bagnatica (BG) è stata protagonista di un progetto di riqualificazione paesaggistica e urbana che prende avvio da un'azione di traffic calming. Qui la strada e il suo ripensamento non solo sono strumenti di mobilità ma occasione per realizzare un paesaggio che restituisce, tra passeggiate alberate e aree di sosta ombrose, quel carattere "domestico" in cui la natura, accogliente e curata, ospita le tante funzioni a favore della comunità. Una convivenza pacifica tra utenze "deboli" (pedoni e ciclisti) e utenze "forti" (veicoli a motore).



MARIO BONICELLI
 Architetto - MBA&P

17.30 - 18.00 Conclusioni e Chiusura lavori